



Remodelació Avinguda d'Alfons XIII. Badalona



Municipi
BADALONA

Tipus d'actuació
Remodelació d'avinguda urbana

Expedient
900379/21

Data
Octubre 2024

Tipus de document
Projecte d'execució

Gestió
Direcció de Serveis de l'Espai Públic
Servei d'Actuacions de Mobilitat Sostenible (SAMS)

Redacció de projecte
-Autor
JPAM Estudio de Arquitectura S.L.P.

-Especialista Ambiental
AZ Paisatge

-Especialistes en Xarxes
MOSE Serveis d'Enginyeria, S.L.P.U.
ESTEYCO S.A.

-Especialistes en Costes
GOPA. Arq. Técnica S.C.P.

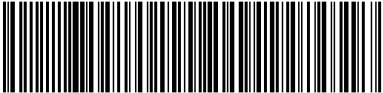
Relació de documents i volums

- 01-17. D1 Memòria i annexos
- 18-26. D2 Plànols
- 27. D3 Plec de prescripcions tècniques
- 28. D4 Pressupost

23/28 Volums



Índex de volums			
D1 Memòria i annexos	D2 Plànols	D3 Plec de prescripcions tècniques	D4 Pressupost
01-16	18-26	27	28
<div>01 Memòria Annex 01. Antecedents, àmbit d'actuació i situació prèvia Annex 02. Planejament Annex 03. Topografia. Part 1</div> <div>02 Annex 03. Topografia. Part 2 Annex 04. Geologia i geotècnia Annex 05. Definició geomètrica i replanteig Annex 06. Moviment de terres Annex 07. Climatologia, hidrologia i drenatge</div> <div>03-04-05-06-07-08-09-10 Annex 08. Xarxa de clavegueram Parts 1 – 2 – 3 – 4 – 5 – 6 – 7 – 8</div> <div>11 Annex 09. Canalitzacions i desviaments de cursos d'aigua Annex 10. Ferss i paviments Annex 11. Estructures i murs Annex 12. Enllumenat Annex 13. Xarxa de reg i abastament d'aigua pel reg Annex 14. Plantacions</div> <div>12 Annex 15. Senyalització, abalisament i seguretat vial Annex 16. Semaforització Annex 17. Serveis existents. Serveis afectats. Nous subministraments i instal·lacions de serveis. Part 1</div> <div>13 Annex 17. Part 2 Annex 18. Expropiacions, ocupacions temporals, restitució de dreta reals i servitud</div> <div>14 Annex 19. Autoritzacions i concessions Annex 20. Pla de control de qualitat Annex 21. Estudi de seguretat i salut Annex 22. Aspectes ambientals Annex 23. Estudi de gestió residus construcció i demolició Annex 24. Accessibilitat</div> <div>15 Annex 25. Desviaments de trànsit i fases d'execució Annex 26. Pla d'obra Annex 27. Justificació de preus Annex 28. Pla de consum i manteniment de l'obra acabada Annex 29. Pressupost coneixement de l'Administració Annex 30. Fitxa resum de les característiques del projecte Annex 31. Cales de l'estat actual Annex 32. Mobiliari urbà Annex 33. Infografies</div> <div>16 – 17 Annex 34. Estudi mobilitat</div>	<div>18 – 19 – 20 – 21 – 22 Doc.Graf. Arquitectura</div> <div>23 – 24 – 25 – 26 Doc.Graf. Instal·lacions</div>	<div>27 01. Condicions administratives 02. Plec de prescripcions tècniques generals 03. Plec de prescripcions tècniques particulars</div>	<div>28 01. Amidaments 02. Quadre de preus I 03. Quadre de preus II 04. Pressupost 05. Resum de pressupost</div>
Projecte executiu de remodelació de l'avinguda Alfons XIII, entre els carrers de Juan Valera i Bogatell Badalona			



MOSE_SSEE_Llistat de Plànols		
No.	Nombre de plano	Escala
SE.00.00	LLISTAT DE PLÀNOLS SERVEIS EXISTENTS	1/1500
SE.01.00	PLANTA GENERAL. AP, GEO, GN, TC, TCL, BT, MT, CLA.	1/1500
SE.01.01	PLANTA ZONA 01. AP, GEO, GN, TC, TCL, BT, MT, CLA.	1/300
SE.01.02	PLANTA ZONA 02. AP, GEO, GN, TC, TCL, BT, MT, CLA.	1/300
SE.01.03	PLANTA ZONA 03. AP, GEO, GN, TC, TCL, BT, MT, CLA.	1/300
SE.01.04	PLANTA ZONA 04. AP, GEO, GN, TC, TCL, BT, MT, CLA.	1/300
SE.01.05	PLANTA ZONA 05. AP, GEO, GN, TC, TCL, BT, MT, CLA.	1/300
SE.01.06	PLANTA ZONA 06. AP, GEO, GN, TC, TCL, BT, MT, CLA.	1/300
SE.01.07	PLANTA ZONA 07. AP, GEO, GN, TC, TCL, BT, MT, CLA.	1/300
SE.01.08	PLANTA ZONA 08. AP, GEO, GN, TC, TCL, BT, MT, CLA.	1/300
SE.01.09	PLANTA ZONA 09. AP, GEO, GN, TC, TCL, BT, MT, CLA.	1/300
SE.01.10	PLANTA ZONA 10. AP, GEO, GN, TC, TCL, BT, MT, CLA.	1/300

AMB

Àrea Metropolitana de Barcelona

Ajuntament de Badalona

CAP DE SERVEIS DE PROJECTES I OBRES

Xavier Nogués de Haro

DIRECCIÓ DE PROJECTE

JPAM

Estudio de Arquitectura SLP.

EQUIP

JPAM City Markers, Arquitectura

MOSE, Ingeniería

ESTEYCO, Ingeniería

AZ, Paisatge

GOPA, Arq. Técnica

exp. 900379/21

PROJECTE EXECUTIU

PROJECTE EXECUTIU DE REMODELACIÓ DE L'AVINGUDA ALFONS XIII, Entre els carrers de Juan Valera i Bogatell, de Badalona

BADALONA

LLISTAT DE PLÀNOLS SERVEIS EXISTENTS

SERVEIS

esc. A3: 1/1500

SE.00.00

Juny 2023

Aquesta és una còpia impresa del document electrònic (Ref.: 3585089 3ZOF0-6JVP3-1QB4Q CD5EBB41DAE2929569DAED588AEAC0CCBECDDDE32) generada amb l'aplicació informàtica Firmadoc. El documento está APROVAT. Mitjançant el codi de verificació pot comprovar la validesa de la signatura electrònica dels documents signats en l'adreça web: https://verificador.amb.cat/verificadorDocumento/home



Àrea Metropolitana de Barcelona



Ajuntament de Badalona

CAP DE SERVEIS DE PROJECTES I OBRES
Xavier Nogué de Haro

DIRECCIÓ DE PROJECTE
JPAM
Estudi de Arquitectura SLP.

EQUIP

JPAM City Markers, Arquitectura
MOSE, Enginyeria
ESTEYCO, Enginyeria
AZ, Paisatge
GOPA, Arq. Tècnica

exp. 900379/21
PROJECTE EXECUTIU

PROJECTE EXECUTIU DE REMODELACIÓ DE L'AVINGUDA ALFONS XIII, Entre els carrers de Juan Valera i Bogatell, de Badalona
BADALONA

PLANTA GENERAL. AP, GEO, GN, TC, TCL, BT, MT, CLA.
SERVEIS

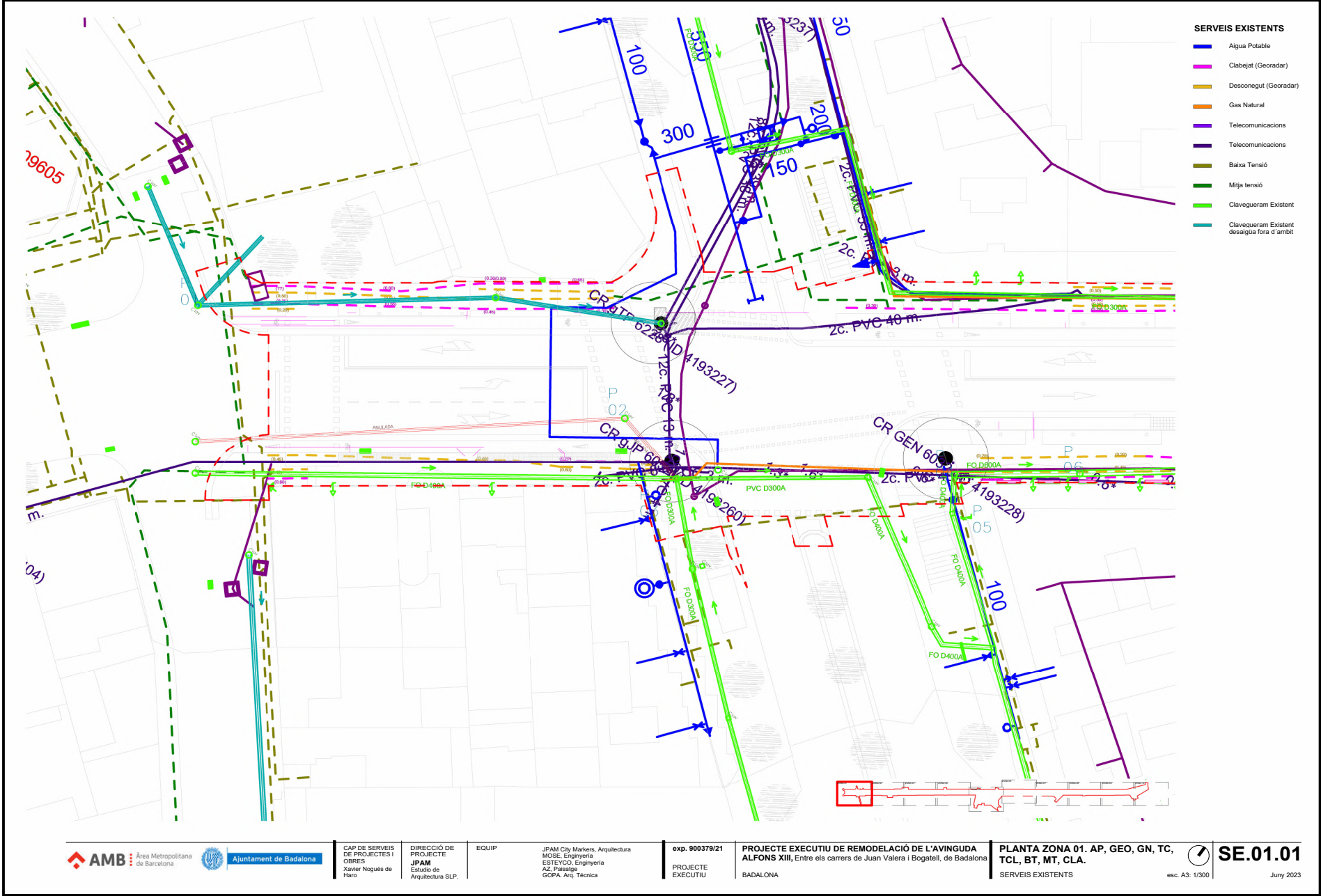


esc. A3: 1/1500

SE.01.00

Juny 2023







Ajuntament de Badalona

CAP DE SERVEIS
DE PROJECTES I
OBRES
Xavier Nogués de
Haro

DIRECCIÓ DE
PROJECTE
JPAM
Estudio de
Arquitectura SLP.

EQUIP

JPAM City Markers, Arquitectura
MOSE, Ingeniería
ESTEYCO, Ingeniería
AZ, Paisatge
GOPA, Arq. Técnica

exp. 900379/21
PROJECTE
EXECUTIU

PROJECTE EXECUTIU DE REMODELACIÓ DE L'AVINGUDA
ALFONS XIII, Entre els carrers de Juan Valera i Bogatell, de Badalona
BADALONA

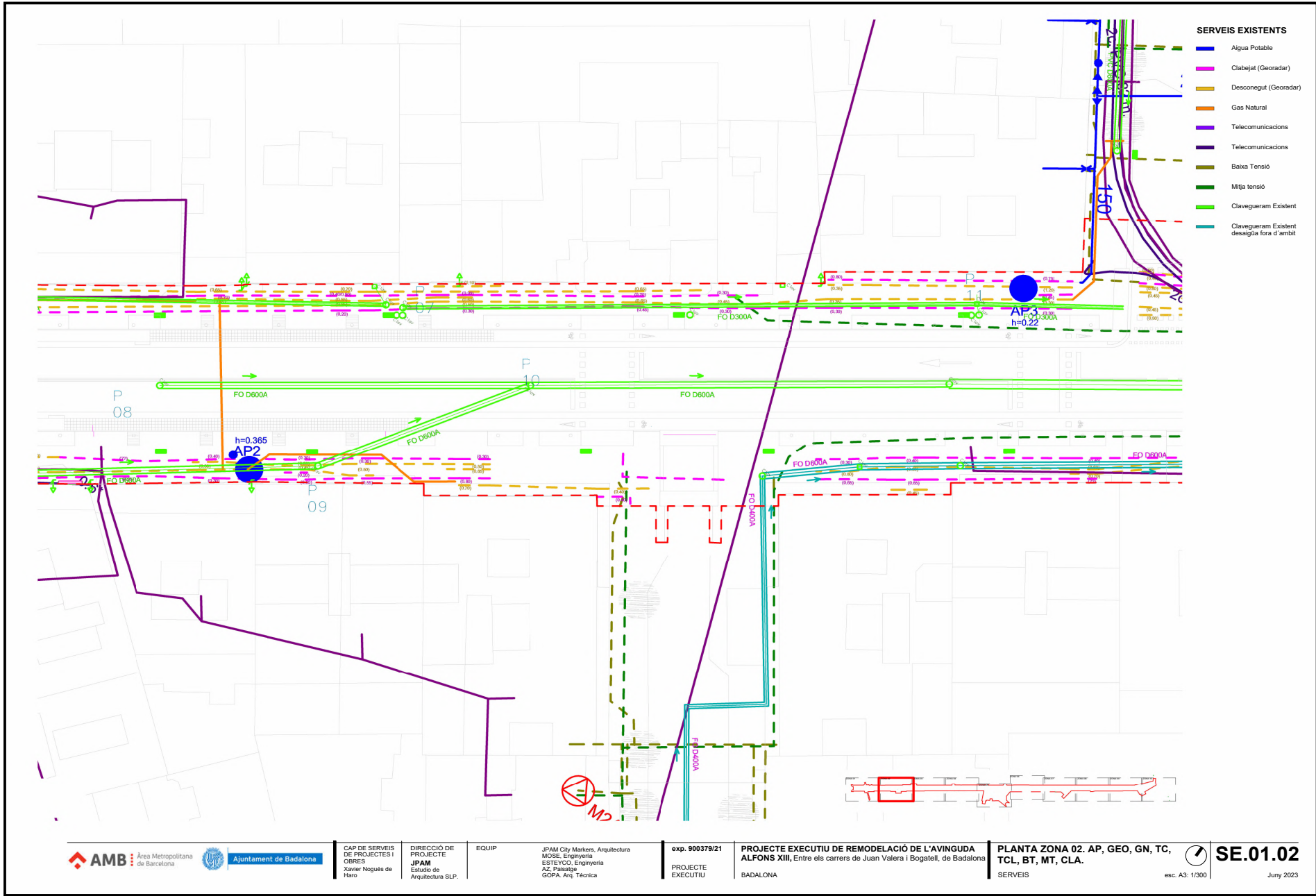
PLANTA ZONA 02. AP, GEO, GN, TC,
TCL, BT, MT, CLA.
SERVEIS

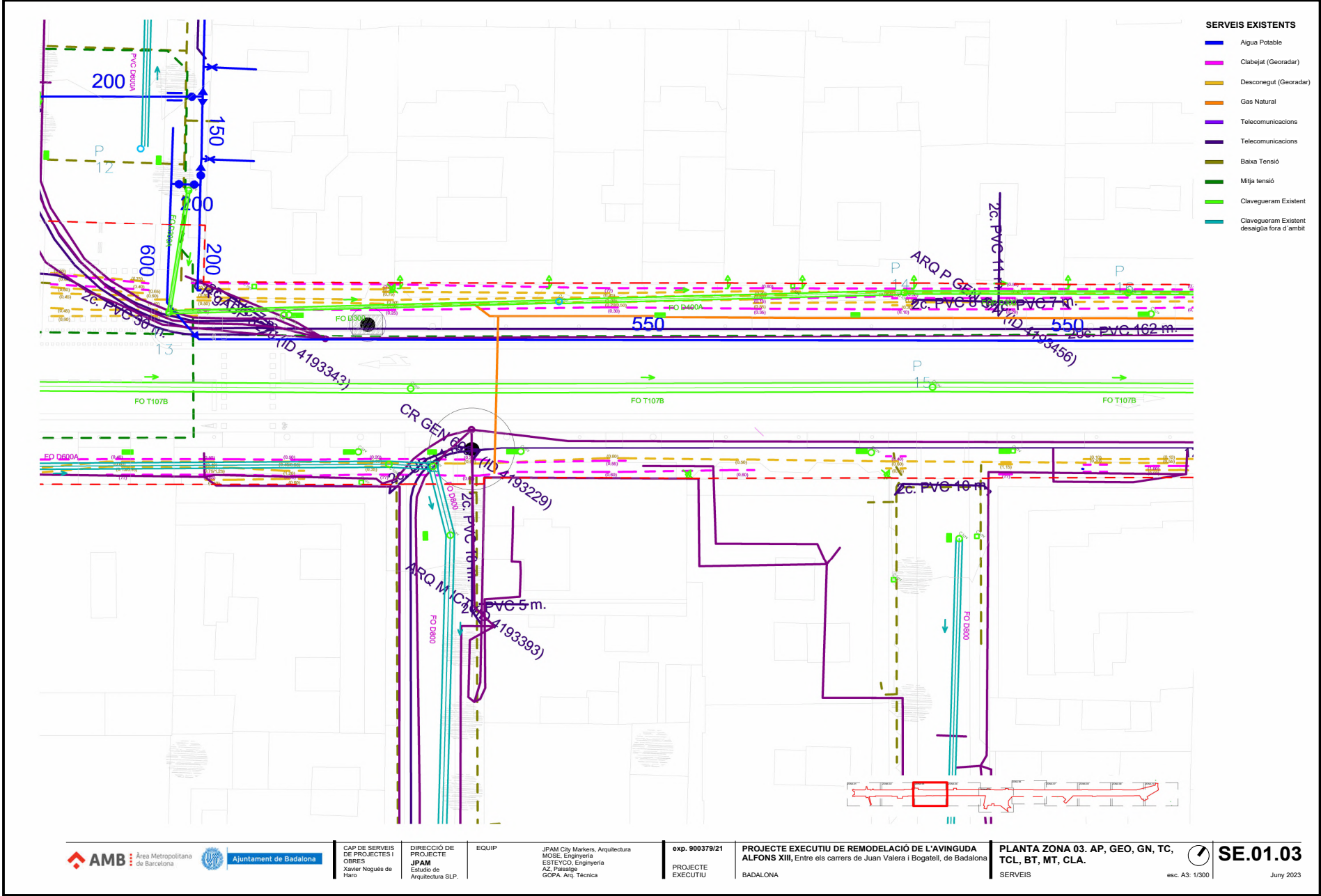
esc. A3: 1/300



SE.01.02

Juny 2023





AMB Àrea Metropolitana de Barcelona

Ajuntament de Badalona

CAP DE SERVEIS DE PROJECTES I OBRES
Xavier Nogué de Haro

DIRECCIÓ DE PROJECTE
JPAM Estudi de Arquitectura SLP.

EQUIP

JPAM City Markers, Arquitectura
MOSE, Enginyeria
ESTEYCO, Enginyeria
AZ, Paisatge
GOPA, Arq. Tècnica

exp. 900379/21
PROJECTE EXECUTIU

PROYECTO EJECUTIVO DE REMODELACIÓN DE L'AVINGUDA ALFONS XIII, Entre els carrers de Juan Valera i Bogatell, de Badalona
BADALONA

PLANTA ZONA 03. AP, GEO, GN, TC, TCL, BT, MT, CLA.
SERVEIS

esc. A3: 1/300

SE.01.03
Juny 2023



Ajuntament de Badalona

CAP DE SERVEIS
DE PROJECTES I
OBRES
Xavier Nogués de
Haro

DIRECCIÓ DE
PROJECTE
JPAM
Estudio de
Arquitectura SLP.

EQUIP

JPAM City Markers, Arquitectura
MOSE, Enginyeria
ESTEYCO, Enginyeria
AZ, Paisatge
GOPA, Arq. Técnica

exp. 900379/21
PROJECTE
EXECUTIU

PROJECTE EXECUTIU DE REMODELACIÓ DE L'AVINGUDA
ALFONS XIII, Entre els carrers de Juan Valera i Bogatell, de Badalona
BADALONA

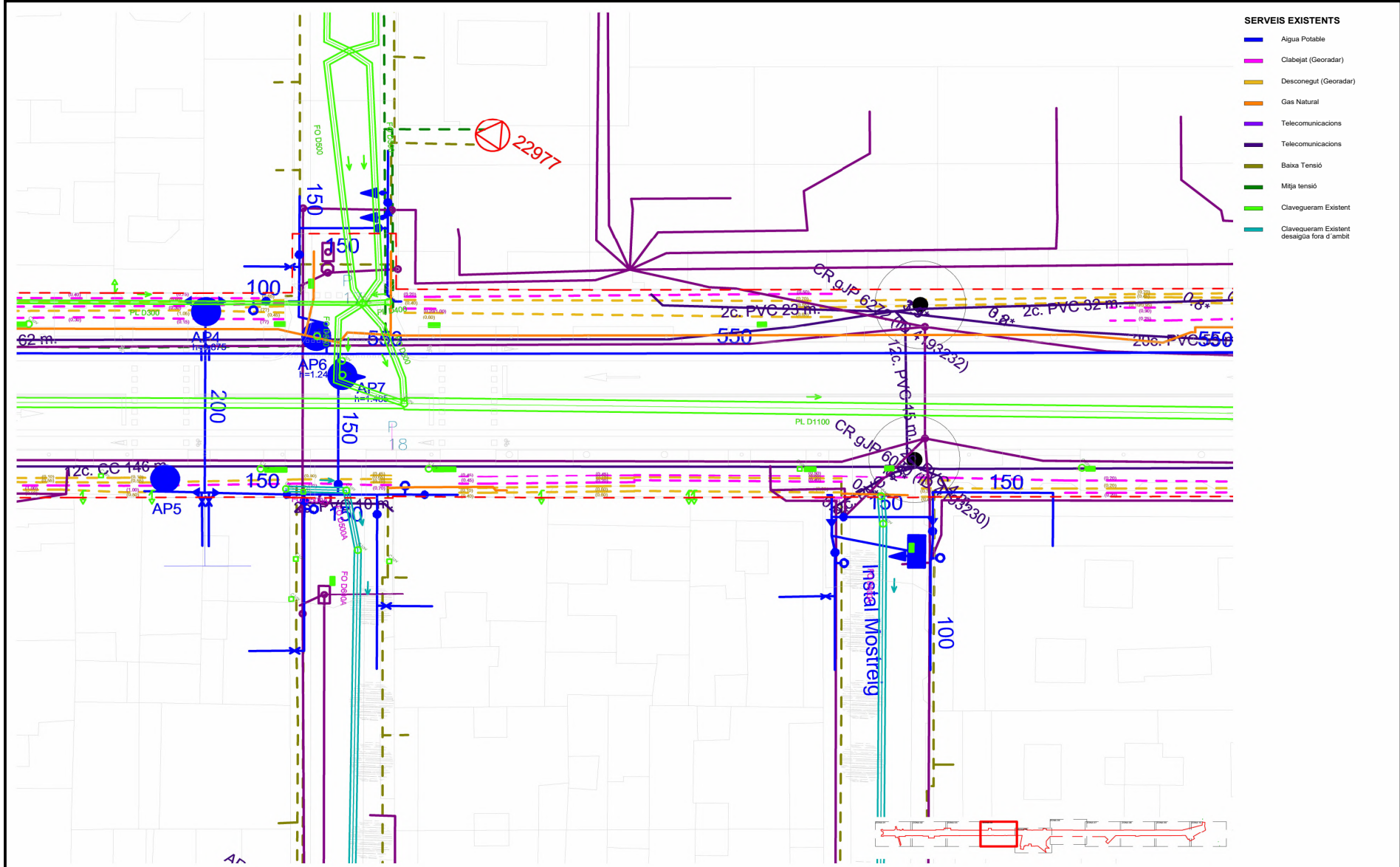
PLANTA ZONA 04. AP, GEO, GN, TC,
TCL, BT, MT, CLA.
SERVEIS

esc. A3: 1/300

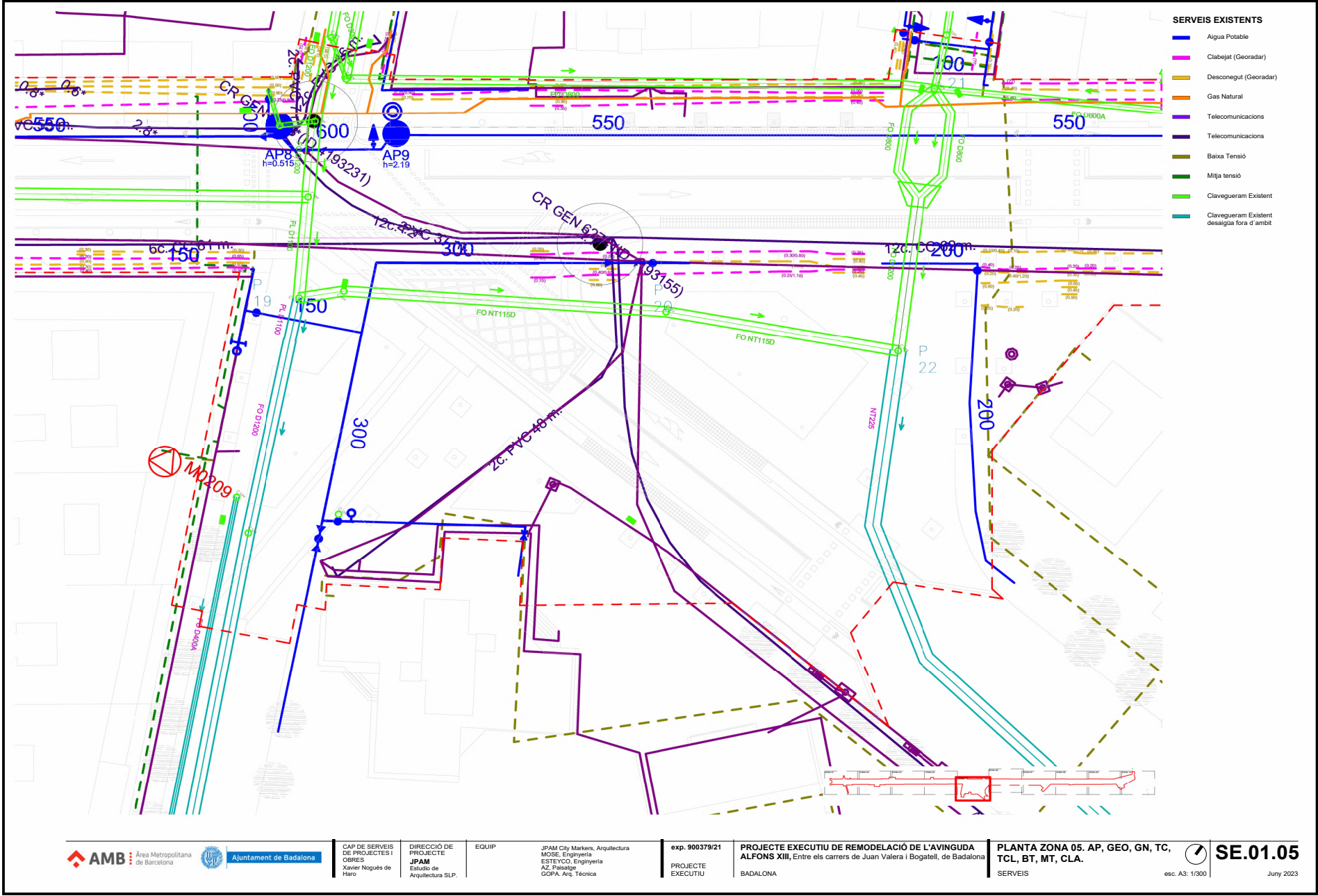


SE.01.04

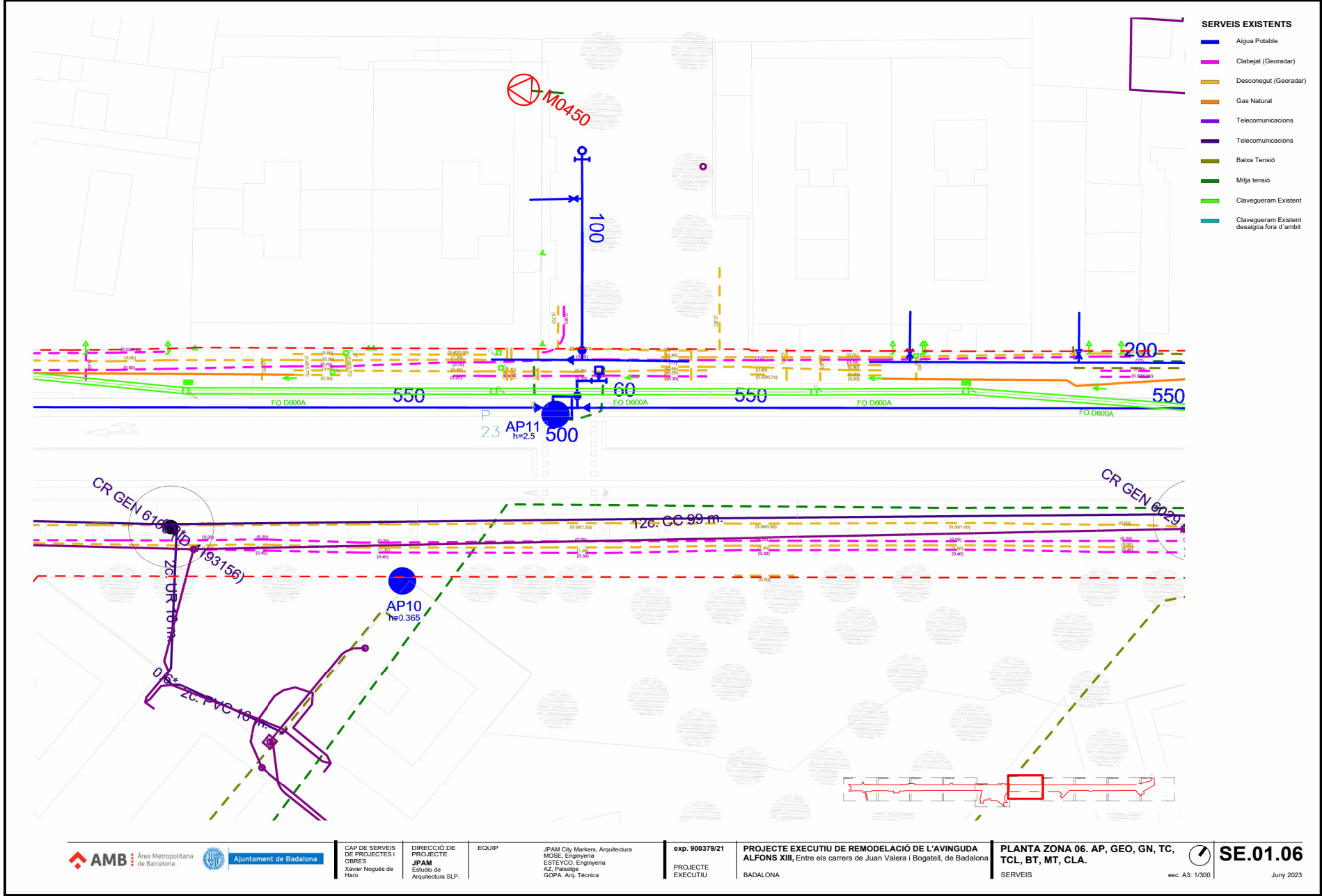
Juny 2023

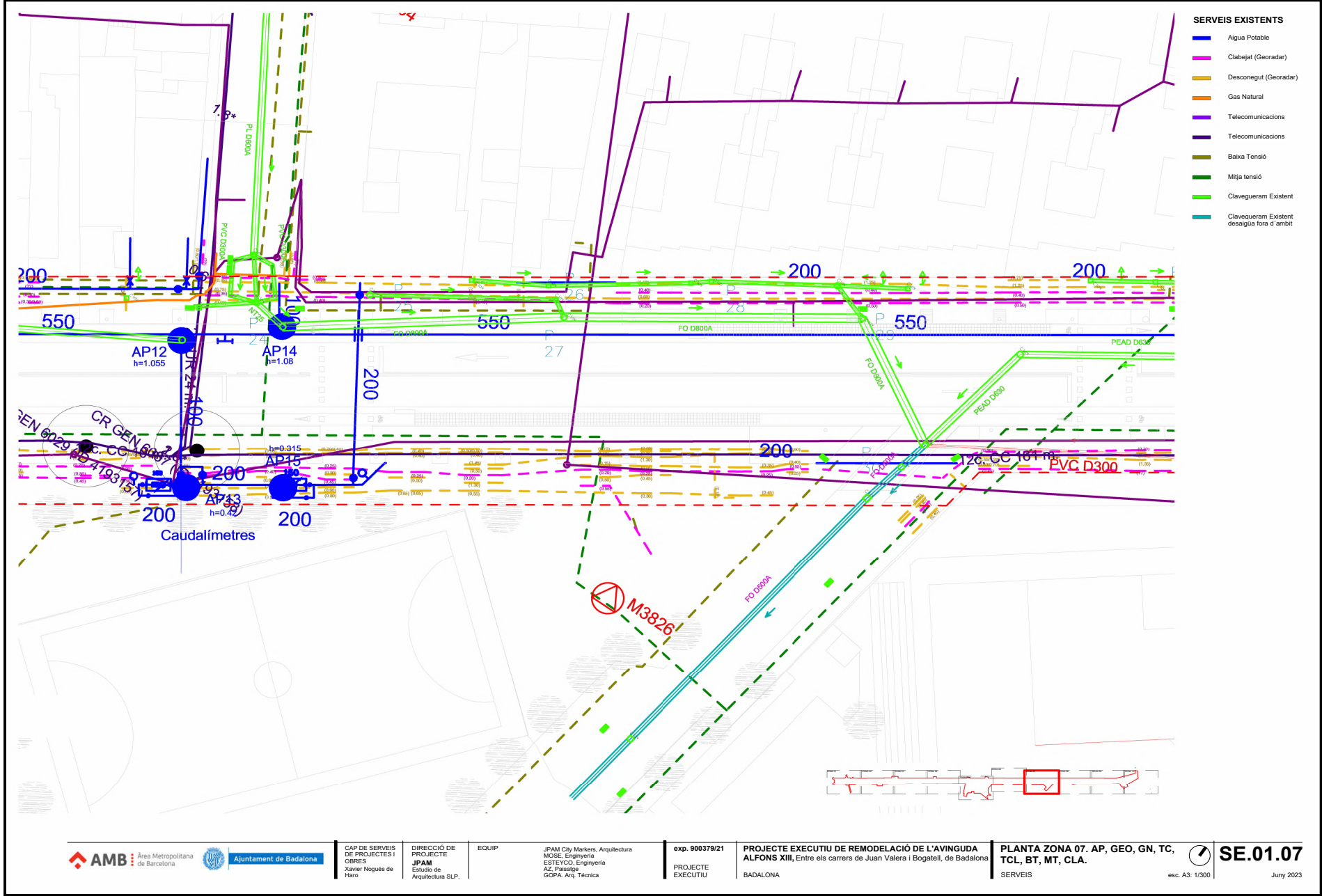


Codi per a validació: **3ZOF0-6JVP3-1QB4Q**
Data d'emissió: **29 de Maig de 2025** a les **14:01:34**
Pàgina 9 de 26



Aquesta és una còpia impresa del document electrònic (Ref.: 3585089 320F00-6JVPJ-1QB4Q CD5EBB41DAE29295959DAEDAE588AEC0CCBE0CDDDE32) generada amb l'aplicació informàtica Firmadoc. El document està APROVAT. Mitjançant el codi de verificació pot comprovar la validesa de la signatura electrònica dels documents signats en l'adreça web: <https://verificador.amb.cat/verificadorDocumento/home>





AMB Àrea Metropolitana de Barcelona

Ajuntament de Badalona

CAP DE SERVEIS DE PROJECTES I OBRES
Xavier Nogués de Haro

DIRECCIÓ DE PROJECTE
JPAM
Estudi de Arquitectura SLP.

EQUIP

JPAM City Markers, Arquitectura
MOSE, Enginyeria
ESTEYCO, Enginyeria
AZ, Paisatge
GOPA, Arq. Tècnica

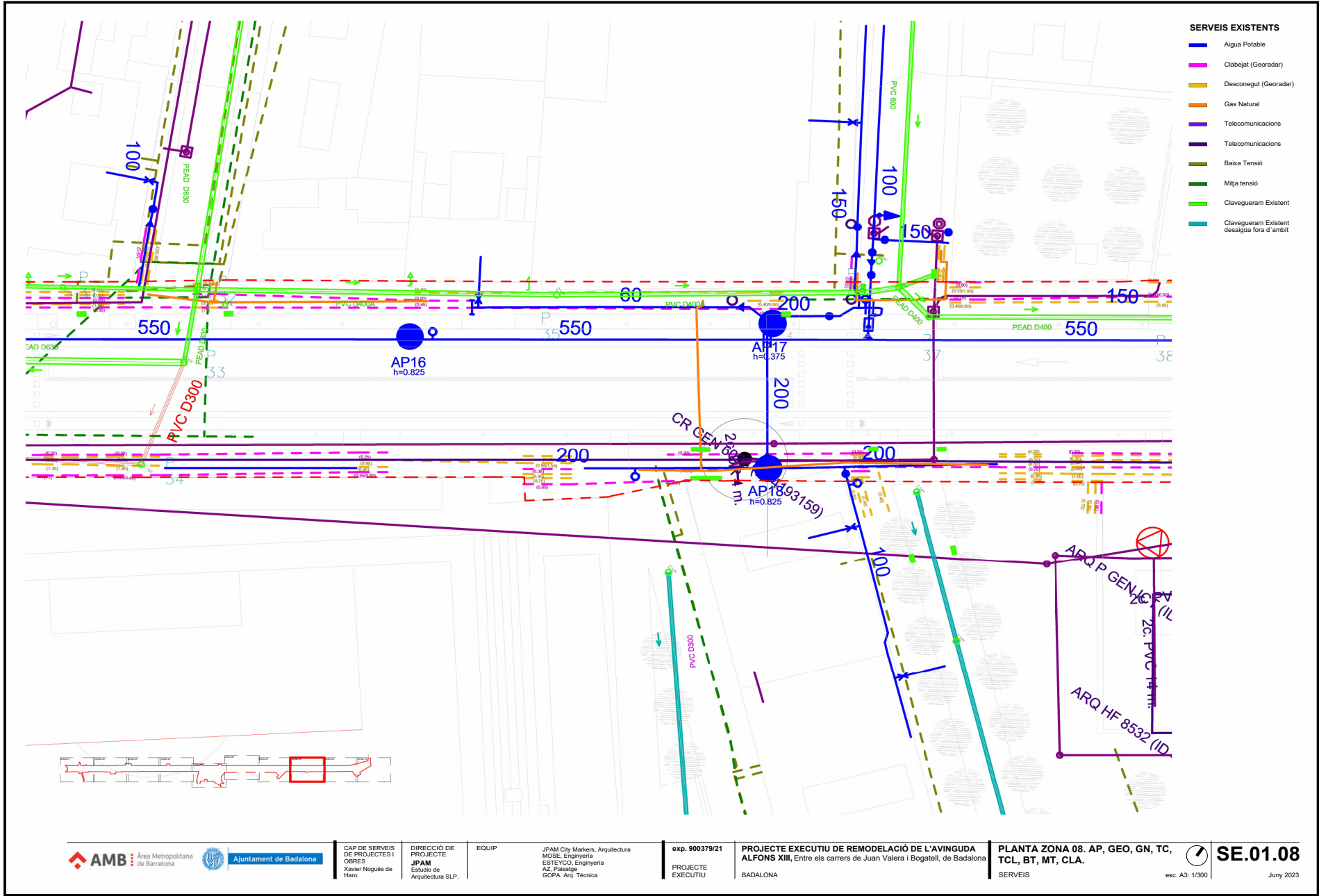
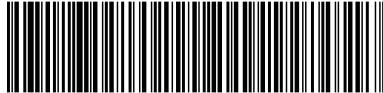
exp. 900379/21
PROJECTE EXECUTIU

PROJECTE EXECUTIU DE REMODELACIÓ DE L'AVINGUDA ALFONS XIII, Entre els carrers de Juan Valera i Bogatell, de Badalona
BADALONA

PLANTA ZONA 07. AP, GEO, GN, TC, TCL, BT, MT, CLA.
SERVEIS

esc. A3: 1/300

SE.01.07
Juny 2023





Àrea Metropolitana de Barcelona



Ajuntament de Badalona

CAP DE SERVEIS DE PROJECTES I OBRES
Xavier Nogués de Haro

DIRECCIÓ DE PROJECTE
JPAM
Estudio de Arquitectura SLP.

EQUIP

JPAM City Markers, Arquitectura
MOSE, Enginyeria
ESTEYCO, Enginyeria
AZ, Paisatge
GOPA, Arq. Tècnica

exp. 900379/21
PROJECTE EXECUTIU

PROJECTE EXECUTIU DE REMODELACIÓ DE L'AVINGUDA ALFONS XIII, Entre els carrers de Juan Valera i Bogatell, de Badalona
BADALONA

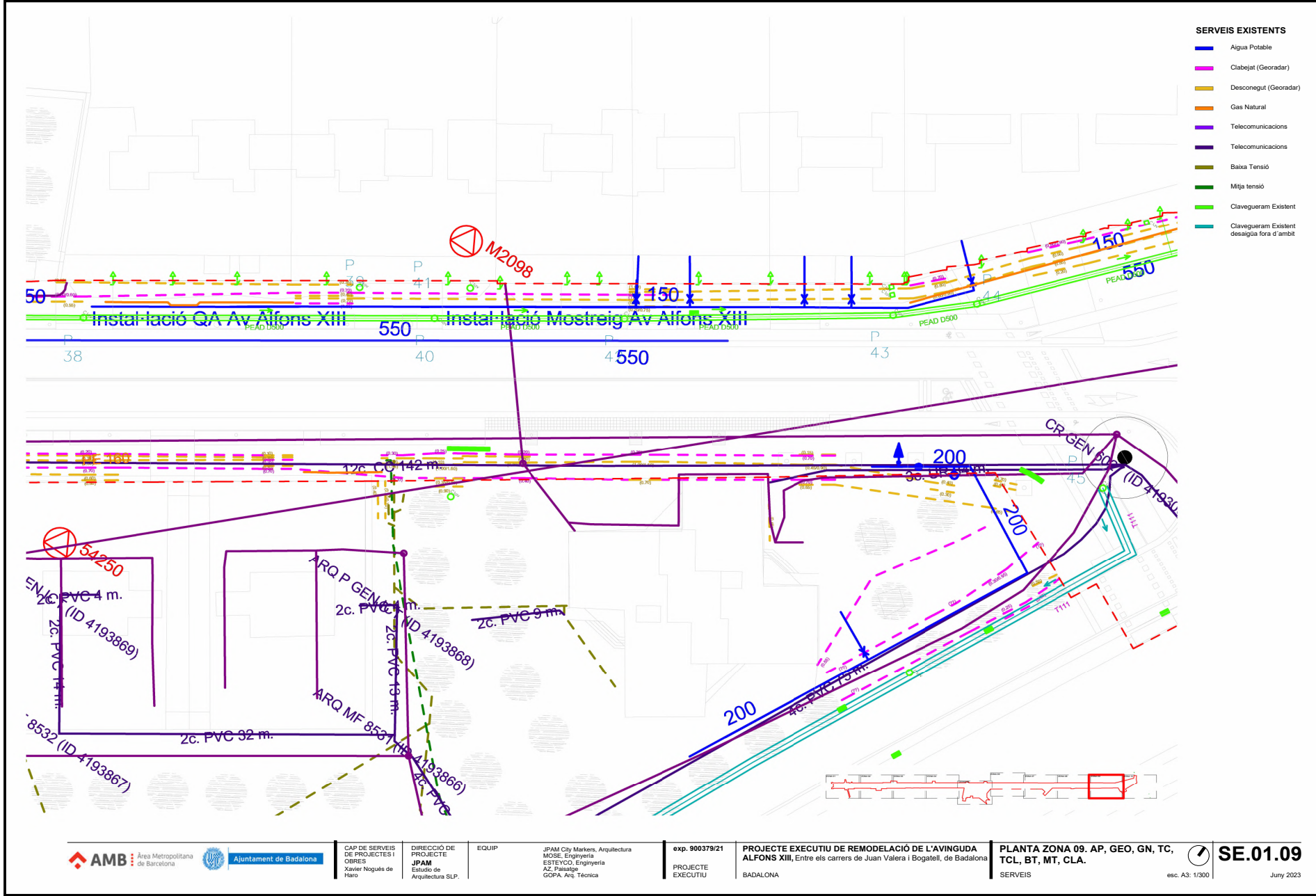
PLANTA ZONA 09. AP, GEO, GN, TC, TCL, BT, MT, CLA.
SERVEIS



esc. A3: 1/300

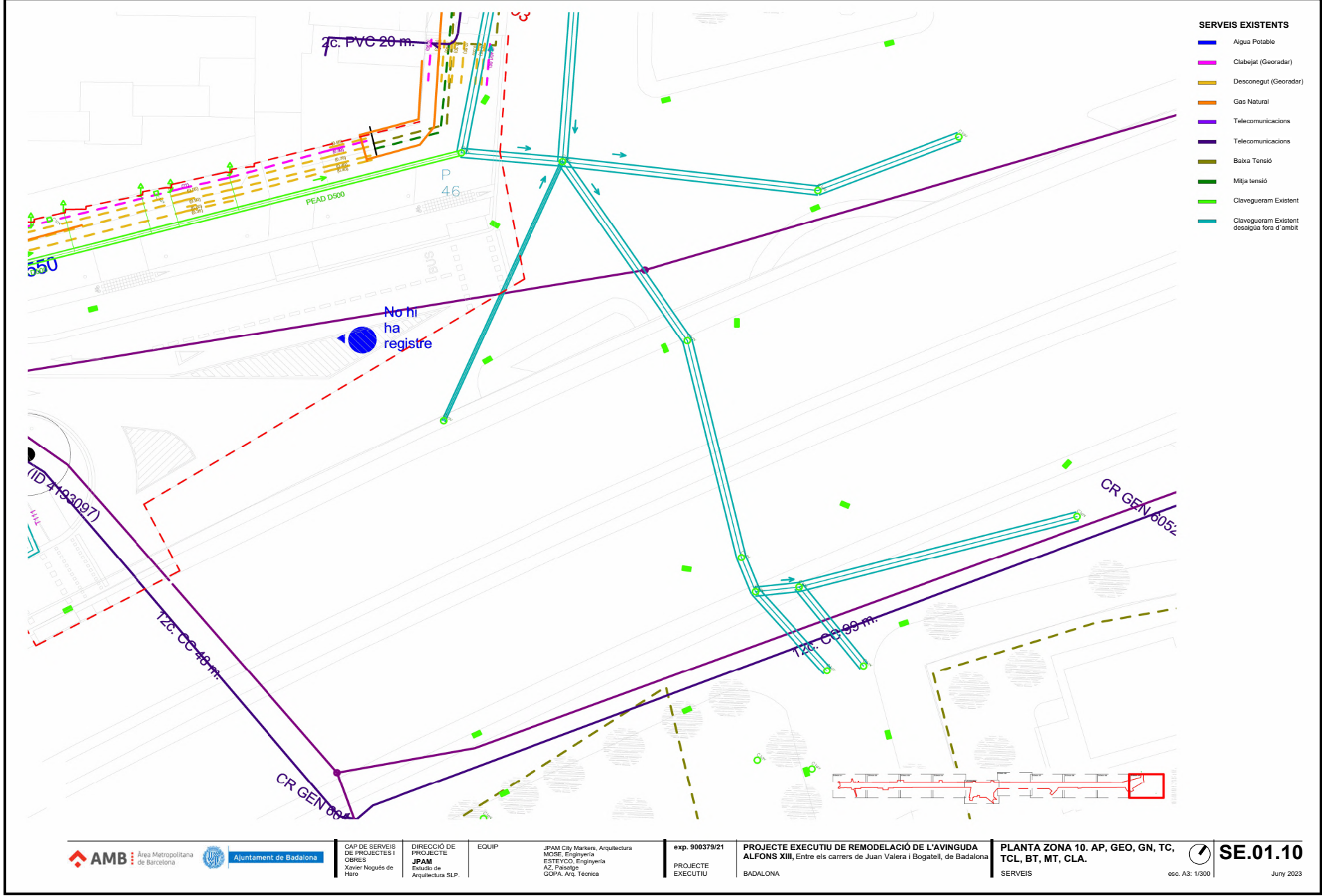
SE.01.09

Juny 2023



SERVEIS EXISTENTS

- Aigua Potable
- Clabejat (Georadar)
- Desconegut (Georadar)
- Gas Natural
- Telecomunicacions
- Telecomunicacions
- Baixa Tensió
- Mitja tensió
- Clavegueram Existent
- Clavegueram Existent desguia fora d'àmbit



AMB Àrea Metropolitana de Barcelona



Ajuntament de Badalona

CAP DE SERVEIS DE PROJECTES I OBRES
Xavier Nogué de Haro

DIRECCIÓ DE PROJECTE
JPAM
Estudi de Arquitectura SLP.

EQUIP

JPAM City Markers, Arquitectura
MOSE, Enginyeria
ESTEYCO, Enginyeria
AZ, Paisatge
GOPA, Arq. Tècnica

exp. 900379/21
PROJECTE EXECUTIU

PROJECTE EXECUTIU DE REMODELACIÓ DE L'AVINGUDA ALFONS XIII, Entre els carrers de Juan Valera i Bogatell, de Badalona
BADALONA

PLANTA ZONA 10. AP, GEO, GN, TC, TCL, BT, MT, CLA.
SERVEIS

esc. A3: 1/300

SE.01.10
Juny 2023



MOSE_SEM_Llistat de Plànols		
No.	Nombre de plano	Escala
SN.01.00	PLANTA GENERAL. COORDINACIÓ	1/1500
SN.01.01	PLANTA ZONA 01. COORDINACIÓ.	1/300
SN.01.02	PLANTA ZONA 02. COORDINACIÓ.	1/300
SN.01.03	PLANTA ZONA 03. COORDINACIÓ.	1/300
SN.01.04	PLANTA ZONA 04. COORDINACIÓ.	1/300
SN.01.05	PLANTA ZONA 05. COORDINACIÓ.	1/300
SN.01.06	PLANTA ZONA 06. COORDINACIÓ.	1/300
SN.01.07	PLANTA ZONA 07. COORDINACIÓ.	1/300
SN.01.08	PLANTA ZONA 08. COORDINACIÓ.	1/300
SN.01.09	PLANTA ZONA 09. COORDINACIÓ.	1/300
SN.01.10	PLANTA ZONA 10. COORDINACIÓ.	1/300



Ajuntament de Badalona

CAP DE SERVEIS
DE PROJECTES I
OBRES
Xavier Nogué de
Haro

DIRECCIÓ DE
PROJECTE
JPAM
Estudi de
Arquitectura SLP.

EQUIP

JPAM City Markers, Arquitectura
MOSE, Enginyeria
ESTEYCO, Enginyeria
AZ, Paisatge
GOPA, Arq. Tècnica

exp. 900379/21
PROJECTE
EXECUTIU

PROJECTE EXECUTIU DE REMODELACIÓ DE L'AVINGUDA
ALFONS XIII, Entre els carrers de Juan Valera i Bogatell, de Badalona
BADALONA

PLANTA GENERAL. COORDINACIÓ
SERVEIS

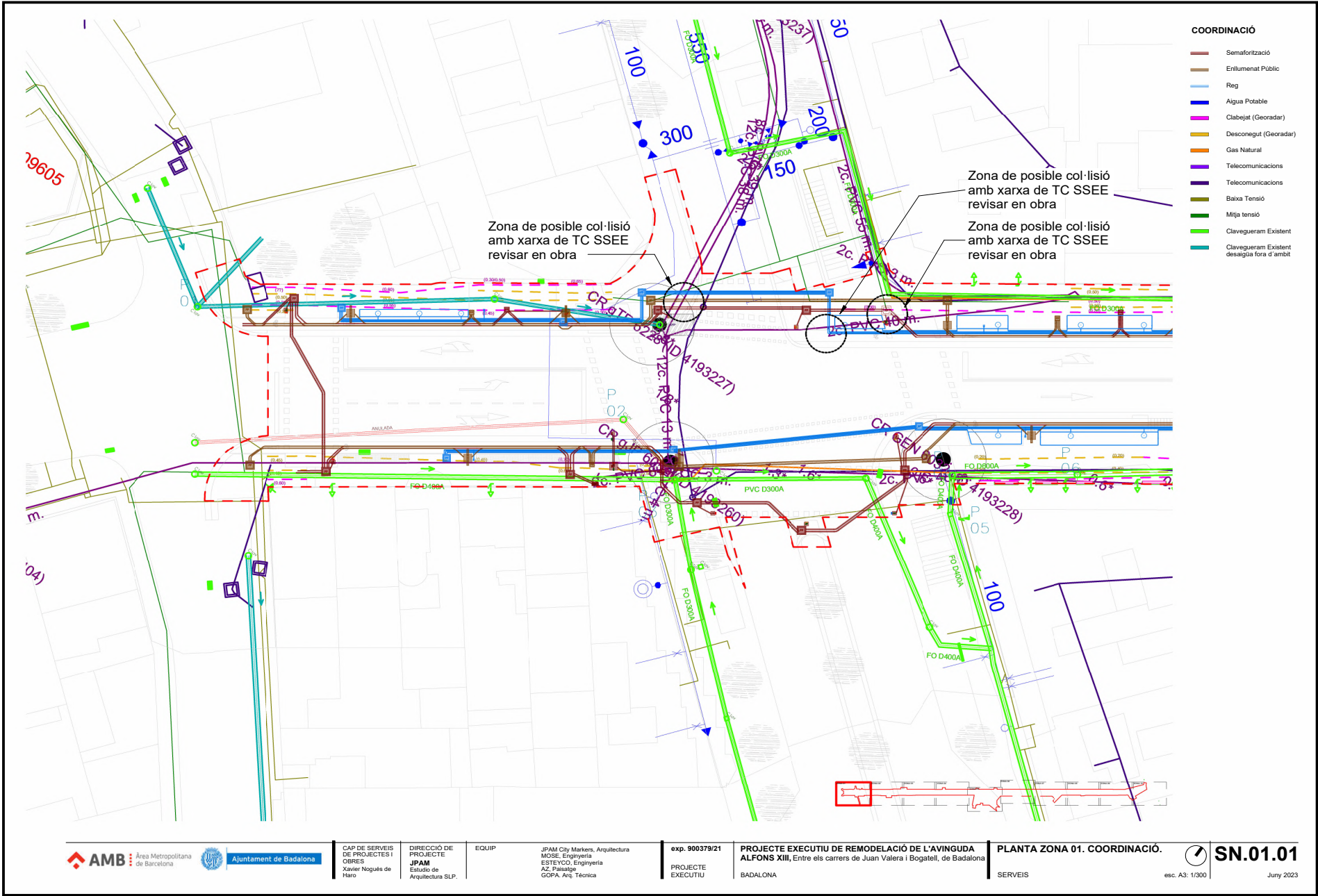


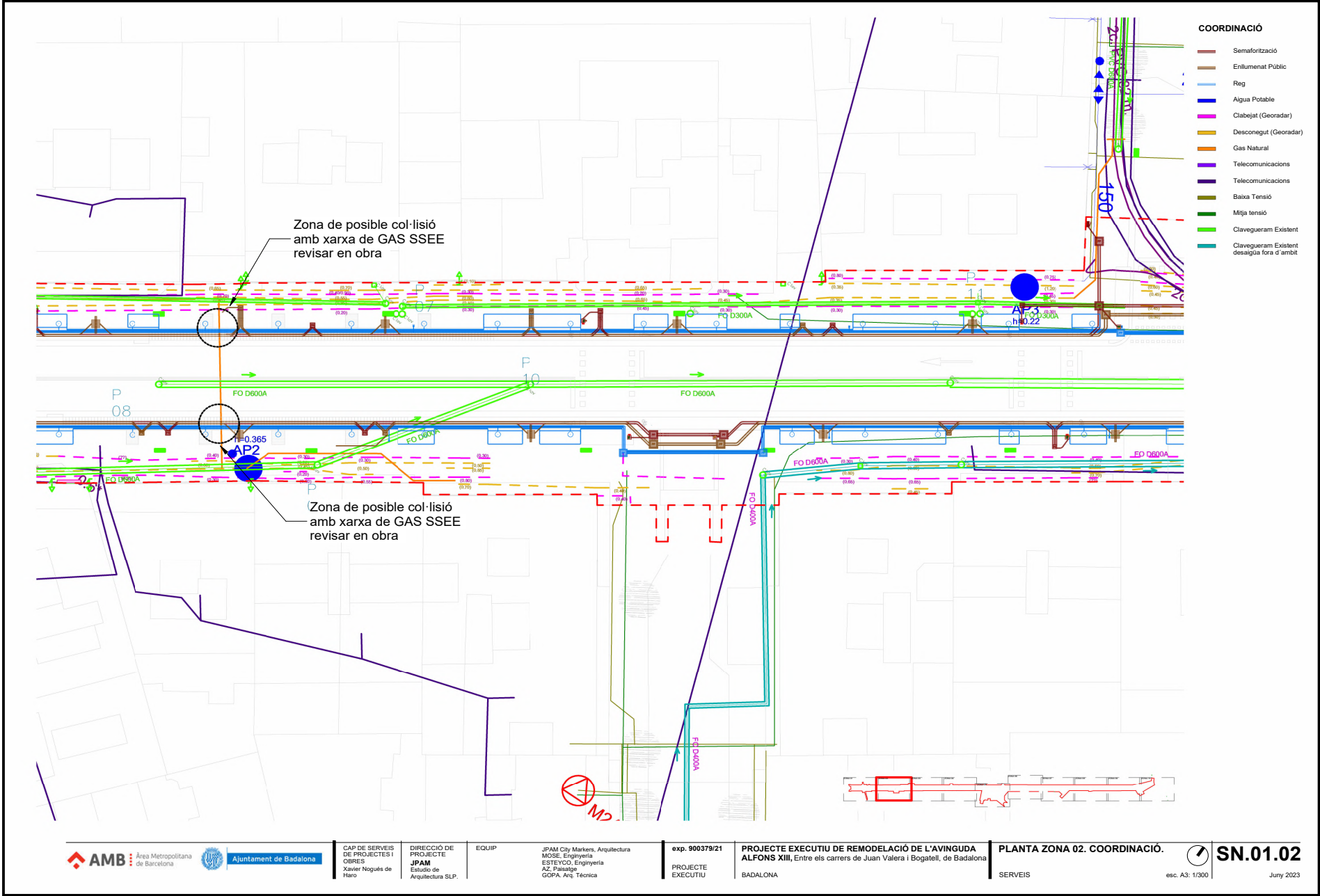
esc. A3: 1/1500

SN.01.00

Juny 2023









Ajuntament de Badalona

CAP DE SERVEIS
DE PROJECTES I
OBRES
Xavier Nogué de
Haro

DIRECCIÓ DE
PROJECTE
JPAM
Estudi de
Arquitectura SLP.

EQUIP

JPAM City Markers, Arquitectura
MOSE, Enginyeria
ESTEYCO, Enginyeria
AZ, Paisatge
GOPA, Arq. Tècnica

exp. 900379/21
PROJECTE
EXECUTIU

PROJECTE EXECUTIU DE REMODELACIÓ DE L'AVINGUDA
ALFONS XIII, Entre els carrers de Juan Valera i Bogatell, de Badalona
BADALONA

PLANTA ZONA 03. COORDINACIÓ.
SERVEIS



esc. A3: 1/300

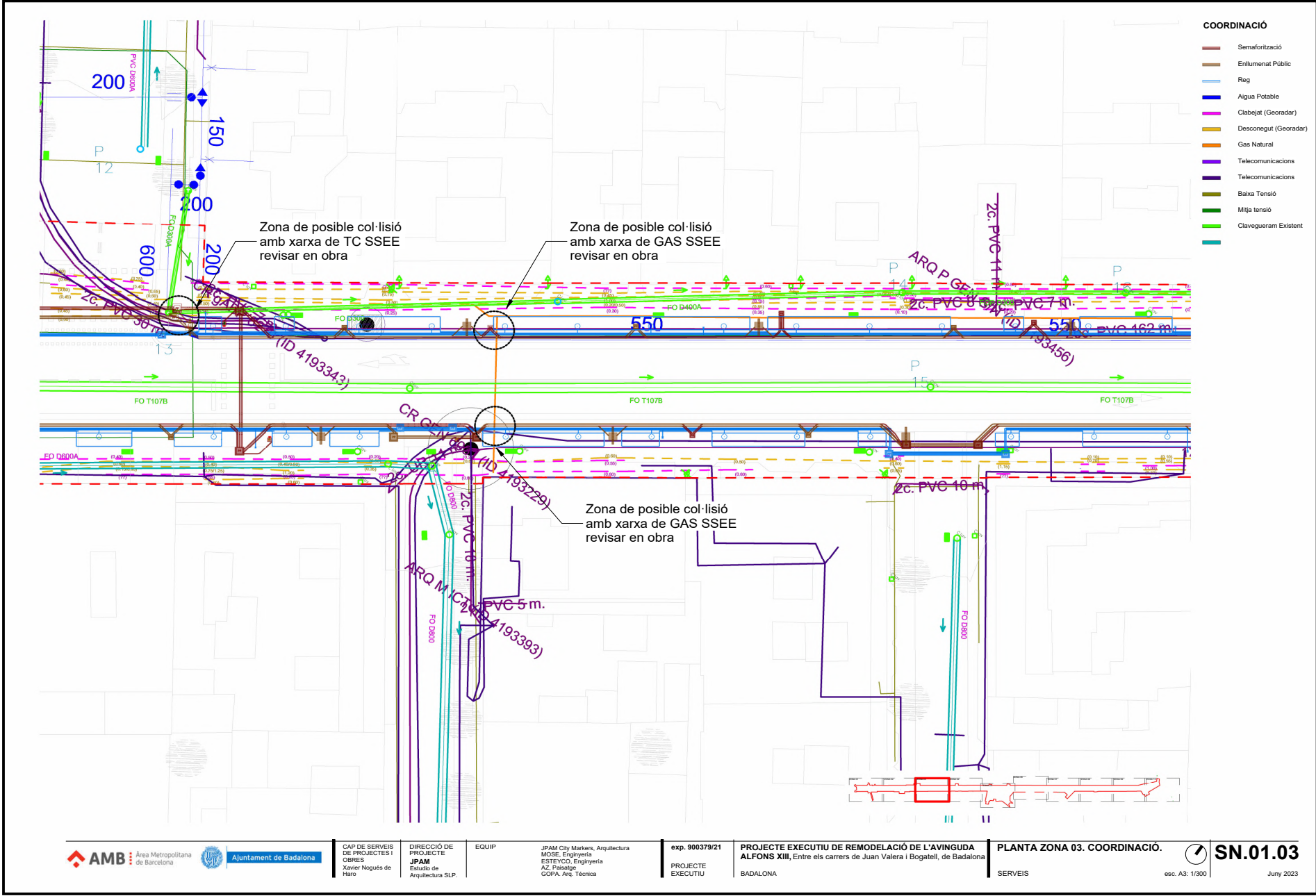
SN.01.03

Juny 2023

APROVAT

ESTAT

SIGNATURES





Ajuntament de Badalona

CAP DE SERVEIS
DE PROJECTES I
OBRES
Xavier Nogués de
Haro

DIRECCIÓ DE
PROJECTE
JPAM
Estudio de
Arquitectura SLP.

EQUIP

JPAM City Markers, Arquitectura
MOSE, Enginyeria
ESTEYCO, Enginyeria
AZ, Paisatge
GOPA, Arq. Técnica

exp. 900379/21
PROJECTE
EXECUTIU

PROJECTE EXECUTIU DE REMODELACIÓ DE L'AVINGUDA
ALFONS XIII, Entre els carrers de Juan Valera i Bogatell, de Badalona
BADALONA

PLANTA ZONA 04. COORDINACIÓ.
SERVEIS



esc. A3: 1/300

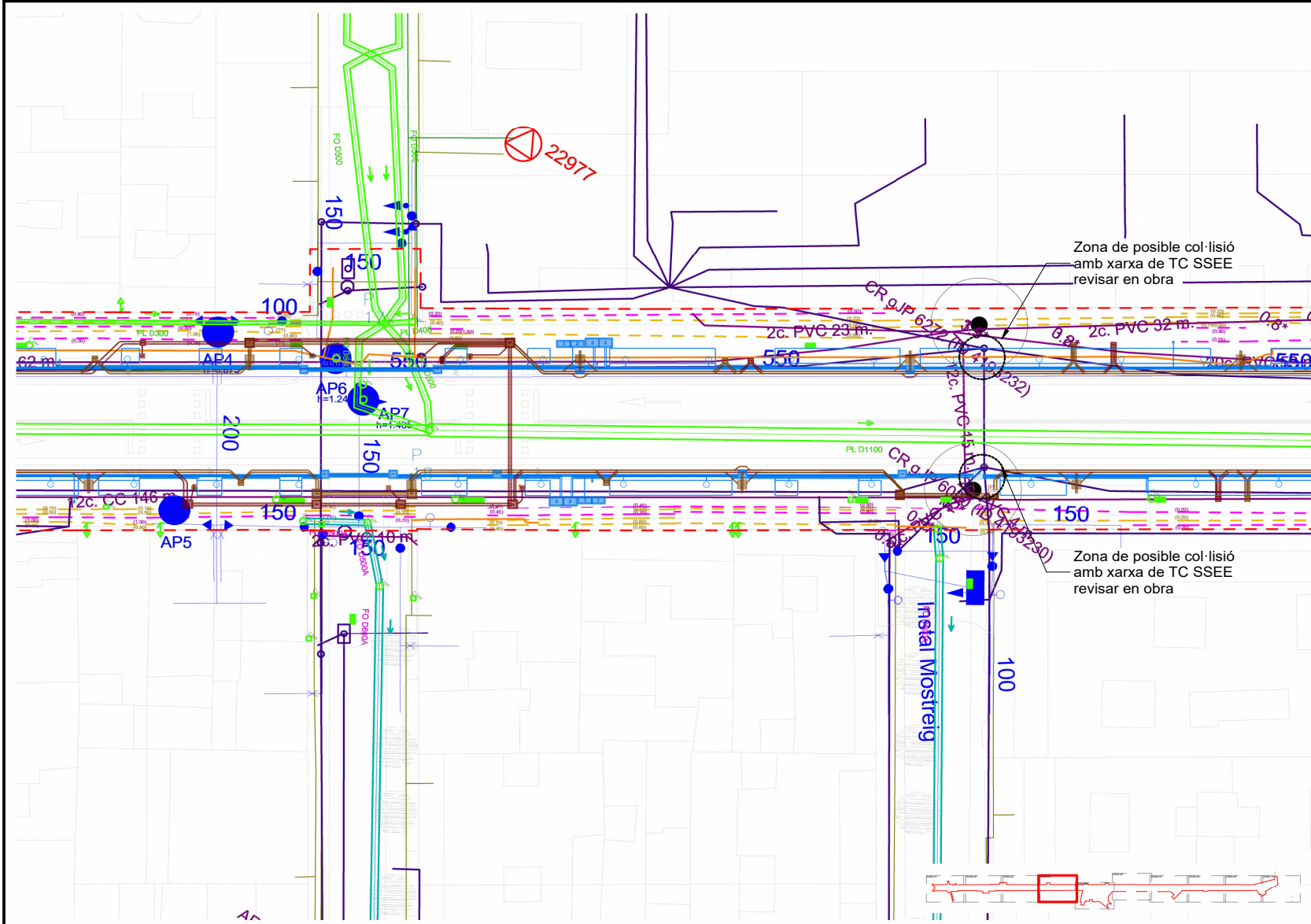
SN.01.04

Juny 2023

APROVAT

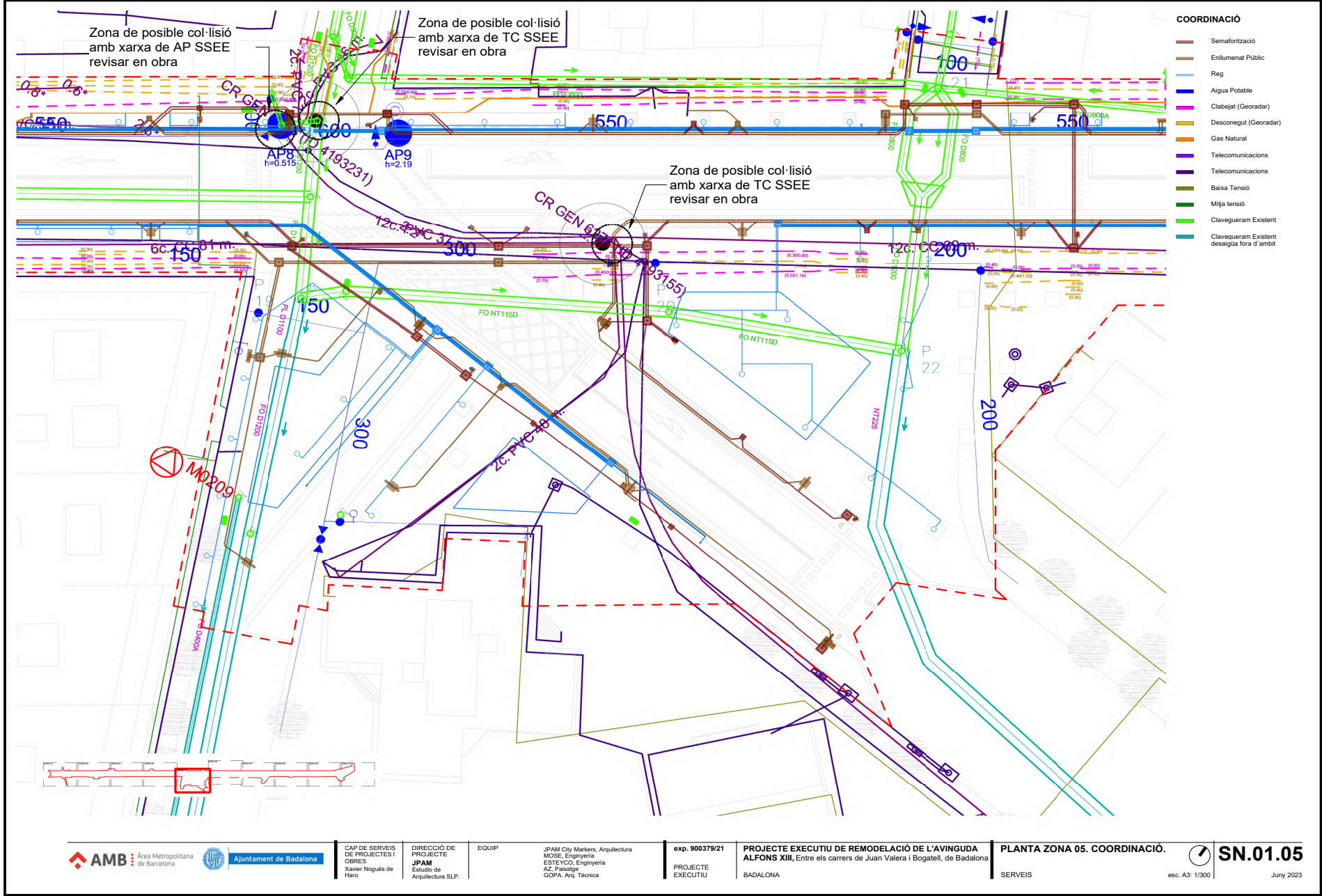
ESTAT

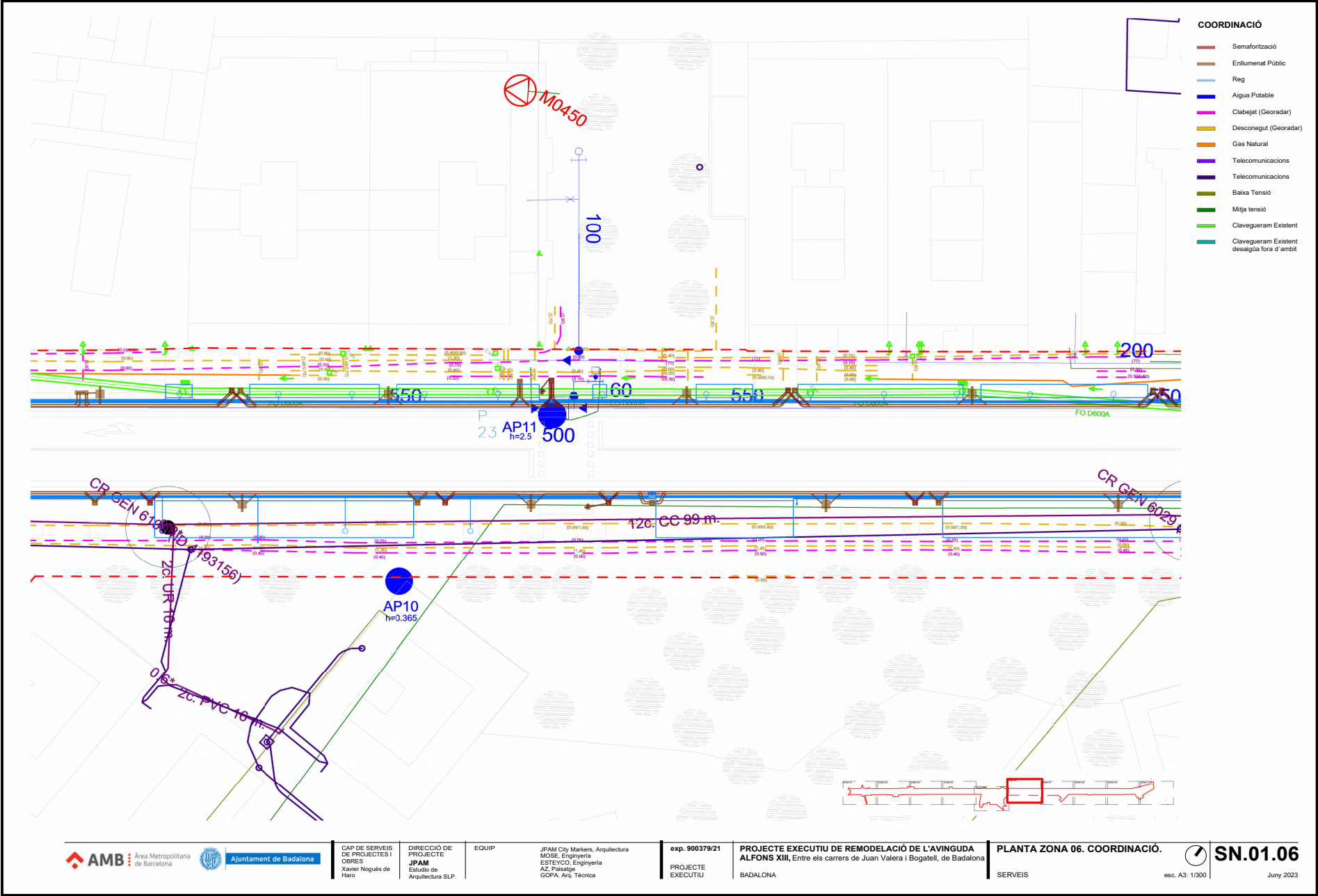
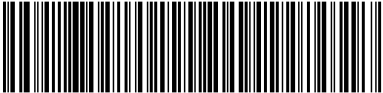
SIGNATURES

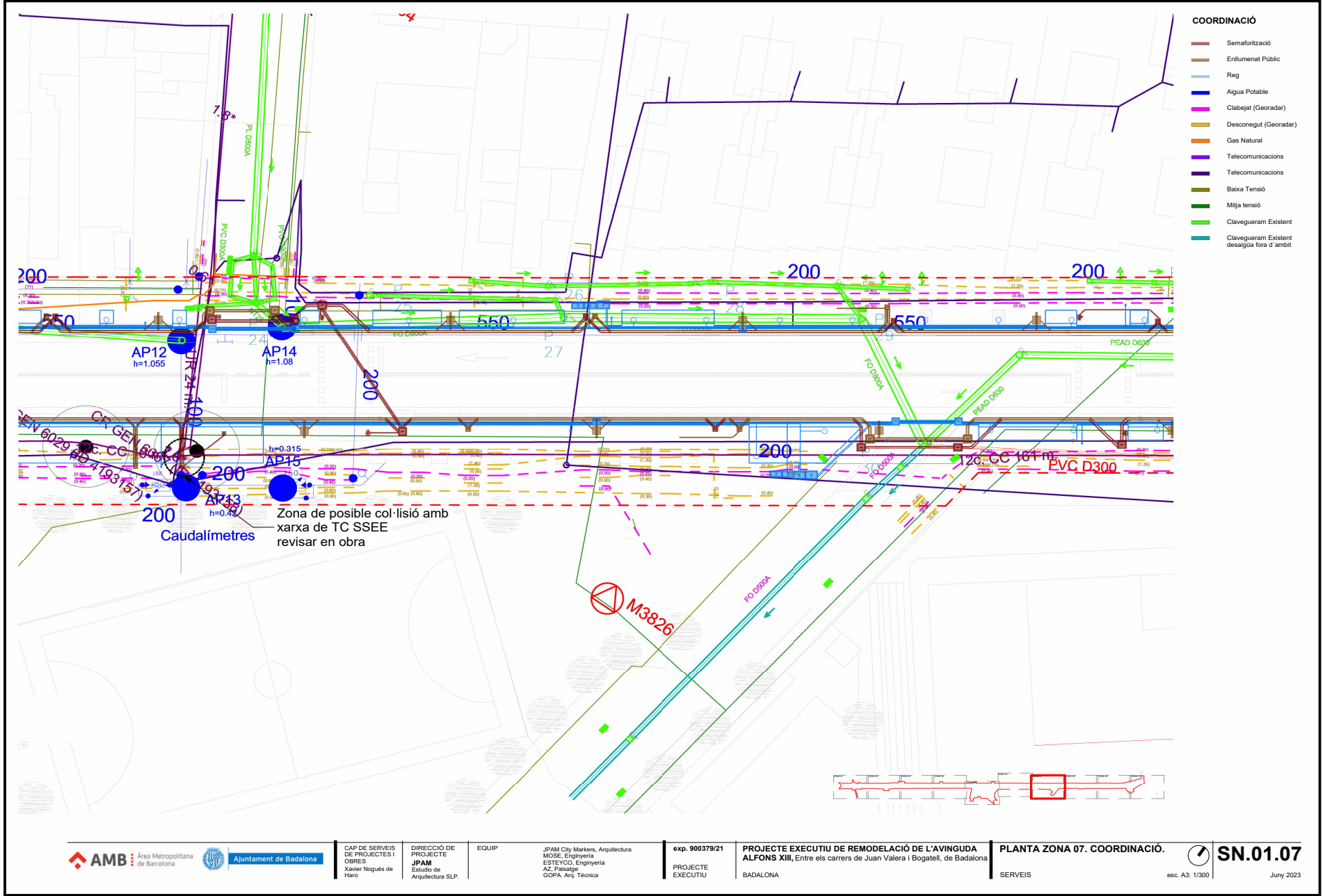


COORDINACIÓ

- Semaforització
- Enllumenat Públic
- Reg
- Aigua Potable
- Clabejat (Georadar)
- Desconegut (Georadar)
- Gas Natural
- Telecomunicacions
- Telecomunicacions
- Baixa Tensió
- Mitja tensió
- Clavegueram Existent
- Clavegueram Existent desaguja fora d'àmbit









Ajuntament de Badalona

CAP DE SERVEIS
DE PROJECTES I
OBRES
Xavier Nogué de
Haro

DIRECCIÓ DE
PROJECTE
JPAM
Estudio de
Arquitectura SLP.

EQUIP

JPAM City Markers, Arquitectura
MOSE, Enginyeria
ESTEYCO, Enginyeria
AZ, Paisatge
GOPA, Arq. Tècnica

exp. 900379/21
PROJECTE
EXECUTIU

PROJECTE EXECUTIU DE REMODELACIÓ DE L'AVINGUDA
ALFONS XIII, Entre els carrers de Juan Valera i Bogatell, de Badalona
BADALONA

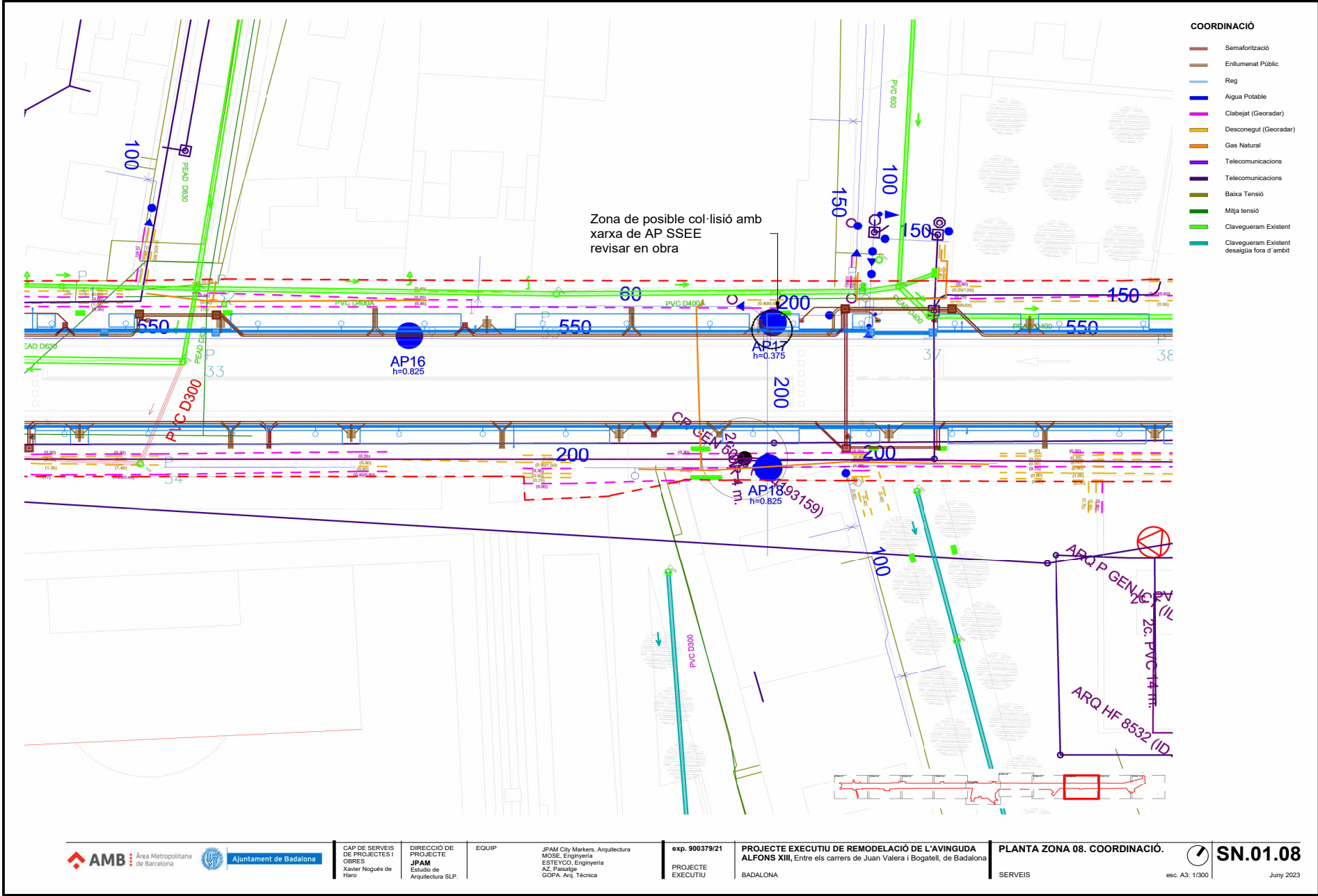
PLANTA ZONA 08. COORDINACIÓ.
SERVEIS

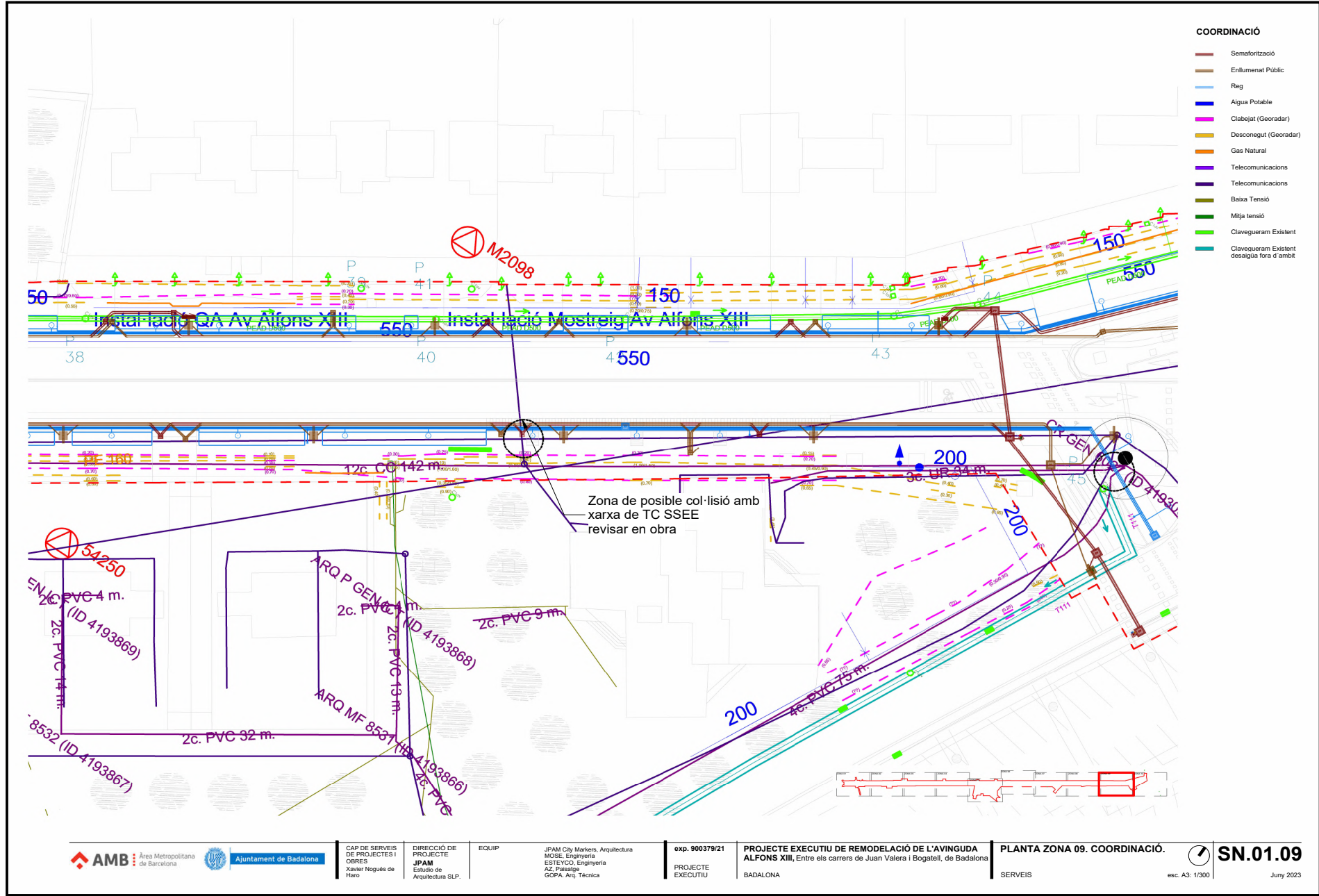


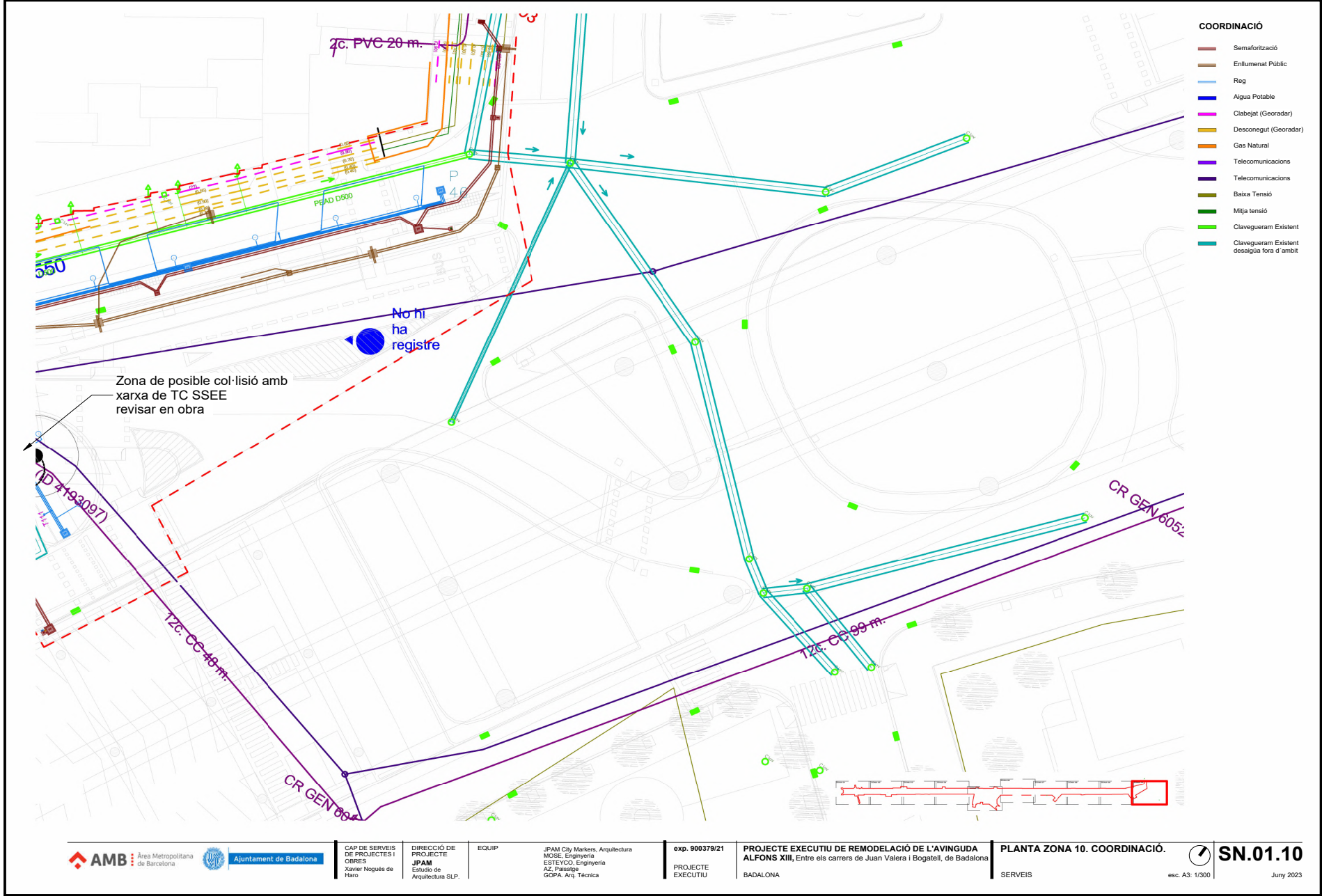
esc. A3: 1/300

SN.01.08

Juny 2023







AMB Àrea Metropolitana de Barcelona

Ajuntament de Badalona

CAP DE SERVEIS DE PROJECTES I OBRES
Xavier Nogué de Haro

DIRECCIÓ DE PROJECTE
JPAM
Estudi de Arquitectura SLP.

EQUIP

JPAM City Markers, Arquitectura
MOSE, Enginyeria
ESTEYCO, Enginyeria
AZ, Paisatge
GOPA, Arq. Tècnica

exp. 900379/21
PROJECTE EXECUTIU

PROJECTE EXECUTIU DE REMODELACIÓ DE L'AVINGUDA ALFONS XIII, Entre els carrers de Juan Valera i Bogatell, de Badalona
BADALONA

PLANTA ZONA 10. COORDINACIÓ.
SERVEIS

esc. A3: 1/300

SN.01.10
Juny 2023